

8

7

6

5

4

3

2

1

H

G

F

E

D

C

B

A

HMV-1000-ABBCDE**A MODEL OF HMMWV**

4 - Door	4
2 - Door (includes filler plugs for openings)	2

BB SURFACE FINISH

Green Gelcoat Surface, primered steel components	00
Sand Gelcoat Surface, primered steel components	S0
CARC Painted - Green (383)	0C
CARC Painted - Sand	SC

C SIDE COMPARTMENTS

No Side Access	0
w/ Side Doors Only	1
w/ Side Compartments and Doors	2
One side Compartment & Door, LH Side Only	3

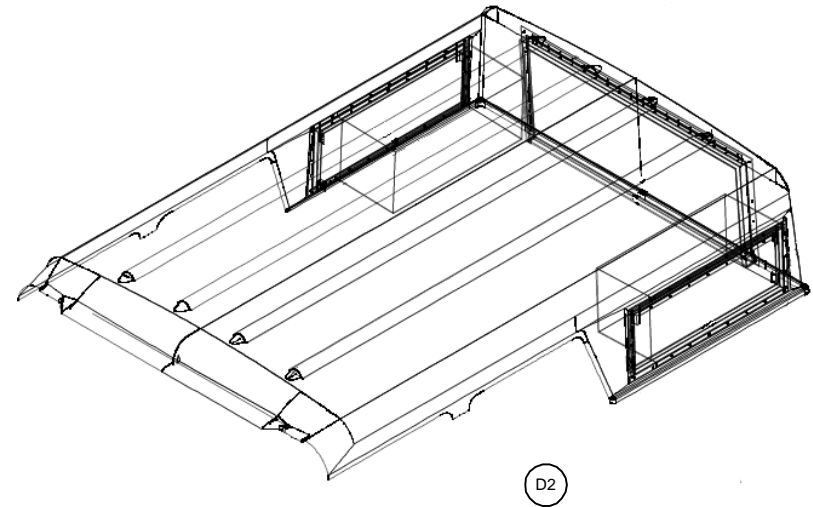
D PASSENGER DOORS

No Passenger doors	0
Two Hard Doors (Driver's Door and Front Pass. Door)	2
Four Hard Doors	4

E BULKHEAD KIT AND VENTS

No Bulkhead, No Vents	0
w/ Bulkhead and Vents	1

REVISIONS				
ZONE	REV	DESCRIPTION	DATE	BY
C4	A1	ADD PARTS LIST BLOCK	3/25/05	PV
B8	A2	ADD NOTES	3/25/05	PV
pg 3	A3	ADD VIEW A-A	3/25/05	PV
F5	B1	ADDED ITEMS 17 - 21	7/18/06	PV
pg3	B2	ADDED ITEMS 17 - 21	7/18/06	PV
G5	B3	ADDED ITEM 22	7/18/06	PV
pg3	B4	ADDED ITEM 22	7/18/06	PV
F8	C1	ADD C=3 CALLOUT OPTION	8/29/06	PV
H4	C2	PARTS LIST FOR "-4BB300"	8/29/06	PV
H5	C3	PARTS LIST FOR "-2BB300"	8/29/06	PV
A8	C4	ADD NOTE 2	8/29/06	PV
D5	C5	Items 11,12 was 10-32 screw, washer	8/29/06	PV
D8	D1	callout "E" was for Gunner Position	2/26/09	PV
C2	D2	moved Bill of Mat. to page 2	2/26/09	PV
pg 3	D3	Add Items 23 and 24	2/26/09	PV
pg 3	D3	Add Items 23 and 24	2/26/09	PV
G8	D4	Corrected color: was Olive, now Green	2/26/09	PV
E8	E1	Added "-2" and "-4" door options	12/09/09	PV
pg2	E2	Added Doors to BOM	12/09/09	PV
pg2	E3	was HMV-1040	12/09/09	PV
pg2	E4	was HMV-1050	12/09/09	PV
pg2	E5	ADDED HMV-920	12/09/09	PV

**Notes:**

1. SIDE OF BOX (ITEM 4) WITHOUT FLANGE IS INSTALLED ONTO FORWARD END OF FRAME

2. HMV-1000-ABB3DE CALLS FOR SIDE BOX INSTALLED ON DRIVER SIDE ONLY (ITEMS 3 & 4)

UNLESS OTHERWISE SPECIFIED
DIMENSIONS ARE IN INCHES
TOLERANCES ARE:

ANGLE +/- 1°
X = +/- 0.125
X.X = +/- 0.063
X.XX = +/- 0.031

PROPRIETARY NON-PROPRIETARY

APPROVAL: PHIL VOLZ

DRAWN: AL DAVIGNON

Attbar, Inc

5985 South 6th Way, Ridgefield, WA 98642
(360) 887-3580 fax (360)887-3577

HUMVEE ROOF ASSEMBLY

SIZE	CAGE CODE:	DWG NO	REV
	3WMP2	HMV-1000	E
SCALE	NA	9/28/04	SHEET
			1 OF 3

8

7

6

5

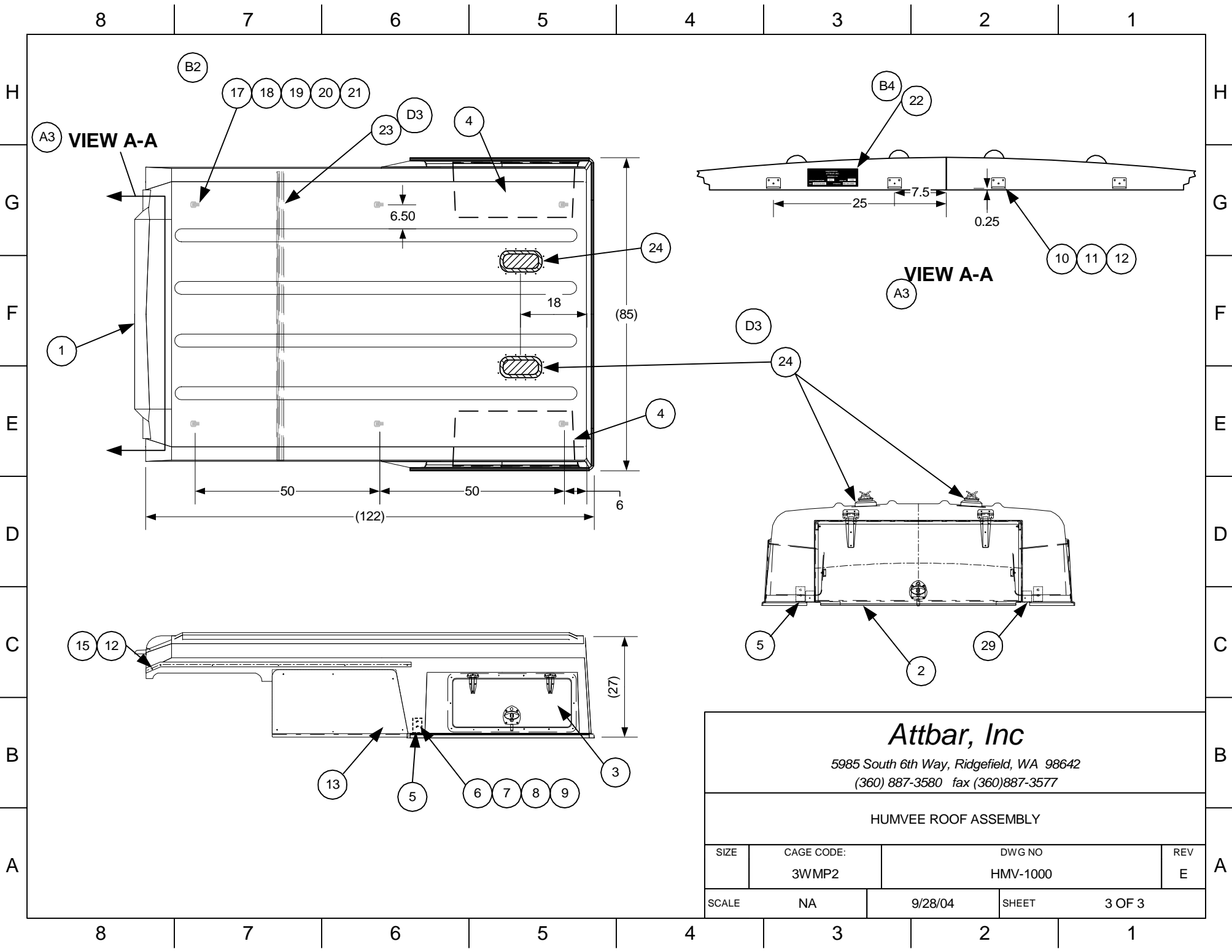
4

3

2

1

		8	7	6	5	4	3	2	1								
I	H	HMV-1000-2BB3D1	HMV-1000-2BB3D0	HMV-1000-2BB2D1	HMV-1000-2BB2D0	HMV-1000-2BB1D1	HMV-1000-2BB1D0	HMV-1000-2BB0D1	HMV-1000-2BB0D0	HMV-1000-4BB3D0	HMV-1000-4BB2D0	HMV-1000-4BB1D0	HMV-1000-4BB0D0	(D2)			
														ITEM	PART NO.	DESCRIPTION	
G	G	QTY	QTY	QTY	QTY	QTY	QTY	QTY	QTY	QTY	QTY	QTY	QTY	29	HMV-920	(E5) LIFT GATE FILLER BRACKET	
		2	2	2	2	2	2	2	2	2	2	2	2	28	HMV-3021	DOOR, PASSENGER SIDE REAR	
F	F	(E2)	(D)	(D)	(D)	(D)	(D)	(D)	(D)	(D)	(D)	(D)	(D)	27	HMV-3020	DOOR, DRIVER SIDE REAR	
		(D)	(D)	(D)	(D)	(D)	(D)	(D)	(D)	(D)	(D)	(D)	(D)	(D)	26	HMV-3011	DOOR, PASSENGER SIDE FRONT
E	E	(D)	(D)	(D)	(D)	(D)	(D)	(D)	(D)	(D)	(D)	(D)	(D)	25	HMV-3010	DOOR, DRIVER SIDE FRONT	
		(D)	(D)	(D)	(D)	(D)	(D)	(D)	(D)	(D)	(D)	(D)	(D)	(D)	24	HMV-1073	BULKHEAD KIT
D	D	(D3)	1	0	1	0	1	0	1	0	0	0	0	23	HMV-1072	VENT KIT	
		(D)	2	0	2	0	2	0	2	0	0	0	0	22	HMV-999	PART ID LABEL	
C	C	(B1)	16	16	16	16	16	16	16	16	16	16	16	21	NA	1/4" FLAT WASHER	
		(D)	12	12	12	12	12	12	12	12	12	12	12	20	NA	1/4 LOCK WASHER	
B	B	(D)	14	14	14	14	14	14	14	14	14	14	14	19	NA	1/4 - 20 NUT	
		(D)	14	14	14	14	14	14	14	14	14	14	14	18	NA	1/4-20 x 1.25 BOLT	
A	A	(D)	12	12	12	12	12	12	12	12	12	12	12	17	HMV-1004	D-RING, TIE DOWN	
		(D)	10	10	10	10	10	10	10	10	10	10	10	16	NA	3/16 X 1/2" ALUM POP RIVET	
H	H	(C5)	2	2	2	2	2	2	2	2	2	2	2	15	HMV-1008	RAIN GUTTER	
		(D)	1	1	1	1	1	1	1	1	0	0	0	14	HMV-1070R	DOOR FILLER PANEL, RH	
G	G	(D)	1	1	1	1	1	1	1	0	0	0	0	13	HMV-1070	DOOR FILLER PANEL	
		(D)	12	12	12	12	12	12	12	12	12	12	12	12	NA	1/8 x 1/2" ALUM POP RIVET	
F	F	(D)	12	12	12	12	12	12	12	12	12	12	12	11	NA	3/16 Dia x 1/2" Aluminum rivet	
		(D)	4	4	4	4	4	4	4	4	4	4	4	10	K5-2811	HEAVY DUTY LATCH KEEPER	
E	E	(D)	8	8	8	8	8	8	8	8	8	8	8	9	NA	7/16 NUT	
		(D)	8	8	8	8	8	8	8	8	8	8	8	8	NA	7/16 LOCK WASHER	
D	D	(D)	8	8	8	8	8	8	8	8	8	8	8	7	NA	7/16 WASHER	
		(D)	8	8	8	8	8	8	8	8	8	8	8	6	NA	7/16 X 1.5 BOLT	
C	C	(D)	4	4	4	4	4	4	4	4	4	4	4	5	HMV-1002	REAR HOLDDOWN BRACKETS	
		(D)	1	1	2	2	0	0	0	0	1	2	0	0	4	HMV-1042	SIDE BOX
B	B	(D)	1	1	2	2	2	2	0	0	1	2	2	0	3	HMV-1043	(E3) SIDE ACCESS DOOR ASSY
		(D)	1	1	1	1	1	1	1	1	1	1	1	1	2	HMV-1051	(E4) REAR DOOR ASSY
A	A	(A1)	1	1	1	1	1	1	1	1	1	1	1	1	1	HMV-1001	FIBERGLASS HMMWV ROOF
		HARD-DOOR QTY: HMV-1000-ABBC0E: NO HARD DOORS HMV-1000-ABBC2E: QTY=ONE EACH, HMV-3010 & HMV-3011 HMV-1000-ABBC4E: QTY=ONE EACH, HMV-3010, HMV-3011, HMV-3020, & HMV-3021												Attbar, Inc. 5985 South 6th Way, Ridgefield, WA 98642			
													HUMVEE ROOF ASSEMBLY				
			SIZE	CAGE CODE:			DWG NO			REV							
				3WMP2			HMV-1000			E							
			SCALE	NA			9/28/04		SHEET	2 OF 3							



Attbar, Inc

5985 South 6th Way, Ridgefield, WA 98642
 (360) 887-3580 fax (360)887-3577

HUMVEE ROOF ASSEMBLY

SIZE	CAGE CODE: 3WMP2	DWG NO HMV-1000	REV E
SCALE	NA	9/28/04	SHEET 3 OF 3